

Communauté de Communes



Service Déchets Ménagers



LE COMPOSTAGE DE
NOS BIO DÉCHETS :
UNE HISTOIRE
À FAIRE GERMER 😊



**BONJOUR ! JE SUIS LE
GREFFIER BARBICHO ET JE
VAIS T'EXPLIQUER CE QU'EST
UN COMPOSTEUR !**



C'EST QUOI ?

**LE COMPOSTEUR EST UN BAC QUE L'ON INSTALLE
DANS LES JARDINS.**

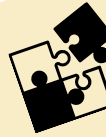
**IL TRANSFORME NOS DÉCHETS VÉGÉTAUX EN
ENGRAIS* POUR LES PLANTES ET LE POTAGER.**

POURQUOI ?

**EN MOYENNE, UN TIERS DE NOS DÉCHETS MÉNAGERS
PEUVENT ALIMENTER UN COMPOSTEUR.**

**AINSI, SI UNE FAMILLE PRODUIT PAR SEMAINE TROIS
POUBELLES D'ORDURES MÉNAGÈRES, ELLE N'EN
PRODUIRA PLUS QUE DEUX SI ELLE S'ÉQUIPE D'UN
COMPOSTEUR.**

**LE COMPOSTEUR EST DONC UNE SOLUTION UTILE ET
FACILE POUR RÉDUIRE NOS DÉCHETS, TOUT EN
PRENANT SOIN DE NOTRE JARDIN !
DANS CE LIVRET, TU VAS DÉCOUVRIR COMMENT
FONCTIONNE LE COMPOSTEUR ET CE QUE L'ON PEUT
JETER DEDANS ! AMUSE-TOI BIEN**



**COMPTE LE NOMBRE DE
POUBELLES D'ORDURES
MÉNAGÈRES POUR CHAQUE
FAMILLE :**

FAMILLE AVEC UN COMPOSTEUR



NOMBRE DE POUBELLES : _____

FAMILLE SANS COMPOSTEUR



NOMBRE DE POUBELLES : _____

LE COMPOSTAGE EN BREF ...

QUE MET-ON DANS LE COMPOSTEUR ?

ON NE PEUT PAS DÉPOSER TOUS LES DÉCHETS DANS LE COMPOSTEUR.

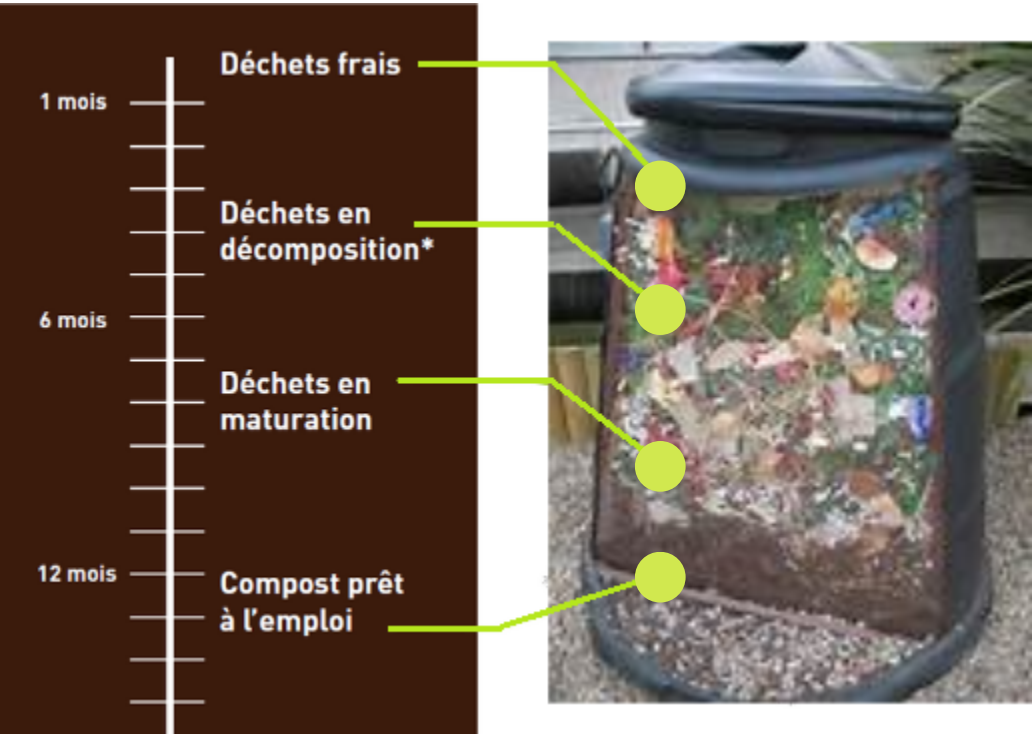
LE COMPOSTEUR EST FAIT POUR RECUEILLIR NOS DÉCHETS VÉGÉTAUX (ÉPLUCHURES DE FRUITS ET LÉGUMES, FEUILLES...).

COMMENT ÇA FONCTIONNE ?

LES DÉCHETS SE DÉCOMPOSENT JUSQU'À DEVENIR DU COMPOST, GRÂCE AUX PETITES BÊTES ET CHAMPIGNONS QUI SE NOURRISSENT DE LA MATIÈRE ORGANIQUE*. IL FAUT ENTRE 6 À 12 MOIS POUR AVOIR DU COMPOST.

À QUOI SERT LE COMPOST ?

LE COMPOST EST UN ENGRAIS NATUREL TRÈS PUISSANT. EN LE MÉLANGEANT AVEC DE LA TERRE, IL PERMET DE NOURRIR LES PLANTES DU POTAGER ET DU JARDIN.



QUOI METTRE DANS SON COMPOSTEUR?



COMME NOUS, LE COMPOSTEUR DOIT MANGER ÉQUILIBRÉ.
IL FAUT LUI DONNER EN QUANTITÉ ÉGALE DE DÉCHETS « HUMIDES »
ET DE DÉCHETS « SECS ».



MATIÈRES HUMIDES

- ÉPLUCHURES DE FRUITS & LÉGUMES
- COQUILLES D'ŒUFS
- MARC DE CAFÉ, FILTRES, DOSETTES PAPIER SACHETS DE THÉ & INFUSIONS
- RESTES DE FÉCULENT SANS SAUCE
- TONTE (EN PETITE QUANTITÉ)



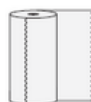
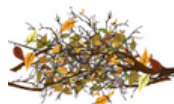
MATIÈRES SÈCHES

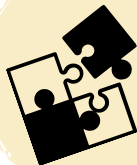
- PETITS BRANCHAGES
- BROYAT DE BOIS ET FEUILLES MORTES
- FLEURS FANÉES, MAUVAISES HERBES NON GRAINÉES
- DÉCHETS DU POTAGER
- CENDRES (EN PETITE QUANTITÉ)
- ESSUIE-TOUT, CARTONS BRUNS & BOÎTE À ŒUFS EN CARTON (EN PETITE QUANTITÉ ET EN PETITS MORCEAUX)



RELIE AU COMPOSTEUR

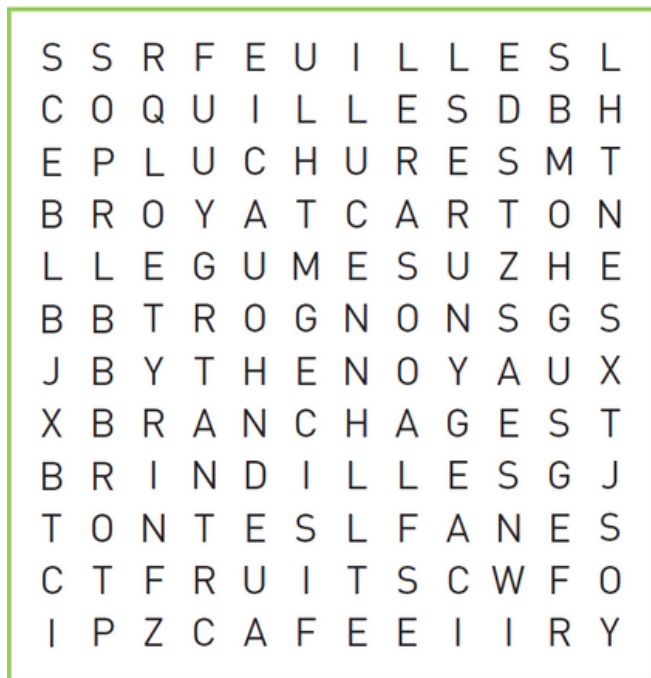
3 DÉCHETS « HUMIDES » DE TON CHOIX AVEC UN CRAYON VERT ET 3 DÉCHETS « SECS » DE TON CHOIX AVEC UN CRAYON MARRON.





**RETROUVE LES MOTS DE LA LISTE DANS LA GRILLE.
CE SONT TOUS LES DÉCHETS QUE TU PEUX METTRE DANS
LE COMPOSTEUR !**

**ENTOURE EN MARRON LES DÉCHETS SECS
ET EN VERT LES DÉCHETS HUMIDES.**



BRANCHAGES → fins de préférence !

CAFÉ → avec le filtre c'est possible !

COQUILLES → d'oeufs seulement !

FANES* → de carottes, de radis, de betteraves.

FRUITS → les pourris seulement.

BRINDILLES → trouvées dans le jardin.

THÉ → avec le filtre c'est possible !

TROGNONS → de pommes ou de poires

BROYAT → de branches et d'arbres !

CARTON → bruns ou de boîtes d'oeufs.

EPLUCHURES → de fruits et de légumes.

FEUILLES → de préférences mortes.

LÉGUMES → les pourris seulement.

NOYAUX → de fruits et légumes !

TONTES → en toute petite quantité.



LES ERREURS

IL YA DES DÉCHETS QU'IL NE FAUT PAS METTRE DANS LE COMPOSTEUR, CAR ILS NE SE DÉCOMPOSENT PAS BIEN OU SONT TOXIQUES POUR LES BÊTES DU COMPOST.

NON

JARDIN

- GROSSES BRANCHES
- FEUILLES DE RHUBARBE
- FEUILLES DE NOYER
- LAURIER
- PALME
- THUYA
- MAUVAISES HERBES
- TONTE (GRANDE QUANTITÉ)



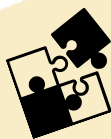
CUISINE

- AGRUMES
- GRAISSES
- HUILES
- VIANDES
- POISSONS
- PRODUITS LAITIERS
- PLATS EN SAUCE



AUTRES

- MÉGOTS DE CIGARETTES
- EXCRÉMENTS
- CHARBON DE BARBECUE
- PAPIERS GLACÉS
- BOÎTES DE FROMAGE
- PLASTIQUES



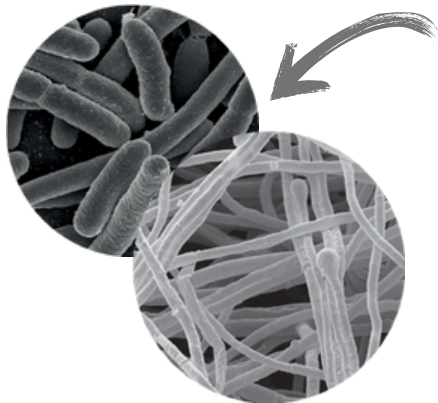
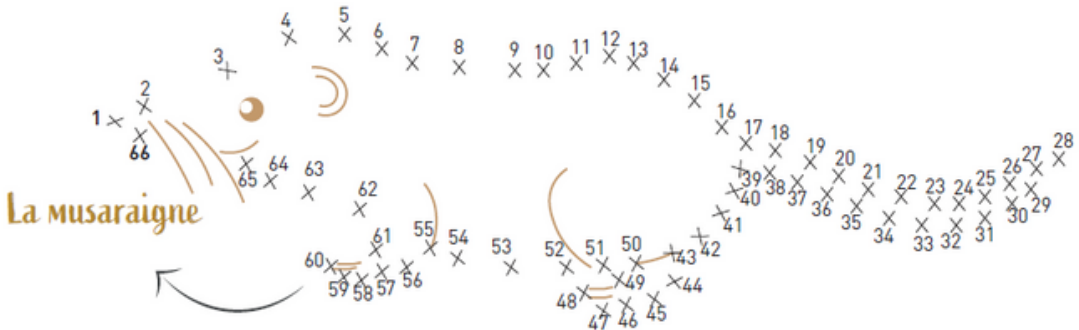
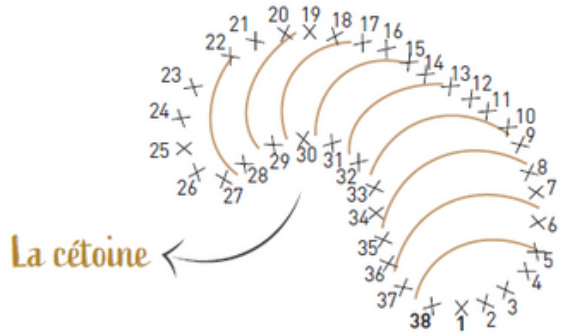
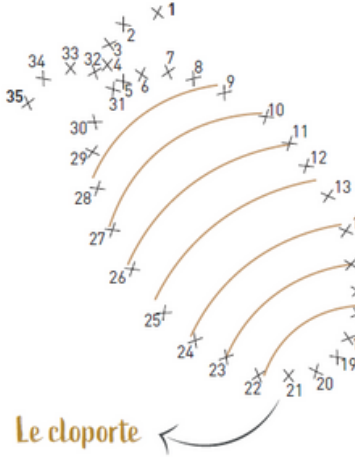
LE GREFFIER BARBICHO N'EST PAS CONTENT CAR ON LUI A MIS DES DÉCHETS NON COMPOSTABLES DANS SON COMPOSTEUR !

AIDE LE A RETIRER LES INTRUS EN LES BARRANT :



LA FAUNE

RELIE LES POINTS ET DÉCOUVRE LES PETITES BÊTES DU COMPOSTEUR ! ELLES VIENNENT TOUTES SEULES DANS LE COMPOSTEUR ET JOUENT UN RÔLE TRÈS IMPORTANT CAR CE SONT ELLES QUI DÉCOMPOSENT LES DÉCHETS EN LES MANGEANT.



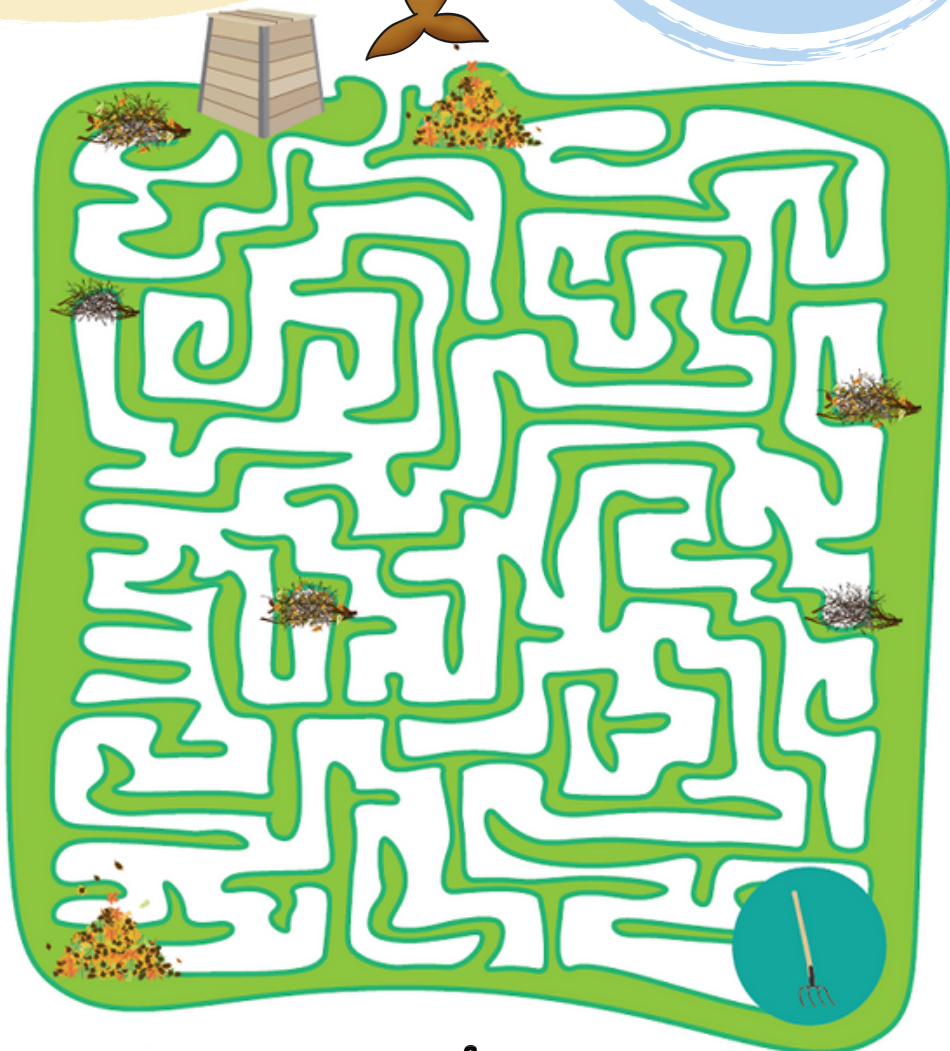
DANS LE COMPOSTEUR VIVENT AUSSI DES BACTÉRIES* ET DES CHAMPIGNONS QU'ON NE PEUT PAS VOIR À L'OEIL NU MAIS QUI PARTICIPENT ACTIVEMENT À LA DÉCOMPOSITION DE LA MATIÈRE POUR FAIRE UN BON COMPOST !



L'OXYGÉNATION

**AÉRER SON COMPOST EN
REMUANT LES 20 CM EN
SURFACE PERMET DE
L'OXYGÉNER* / ET OUI, COMME
NOUS, LE COMPOSTEUR A BESOIN
D'OXYGÈNE POUR RESPIRER.
AINSI, LA MATIÈRE SE
DÉCOMPOSE PLUS FACILEMENT
ET LE COMPOST EST DE
MEILLEUR QUALITÉ.**

**AIDE BARBICHO A RETROUVER SA
FOURCHE QU'IL A PERDU LORS DE
SON DERNIER BRASSAGE DU
COMPOST EN TRAVERSANT LE
LABYRINTHE.**



COMMENT UTILISER LE COMPOST ?

• **LE COMPOST EST MÛR AU BOUT DE 6 À 12 MOIS DANS LE COMPOSTEUR**



• **TU PEUX OUVRIR LE DESSOUS DU COMPOSTEUR ET LE RÉCUPÉRER**



TU PEUX ENSUITE L'UTILISER DE DEUX MANIÈRES



METTRE LE COMPOST DANS LES POTS DE FLEURS EN LE MÉLANGEANT À 50% AVEC DE LA TERRE.

ATTENTION / L'UTILISER PUR SANS LE MÉLANGER AU PRÉALABLE AVEC DE LA TERRE PEUT ASSÉCHER LES PLANTES.

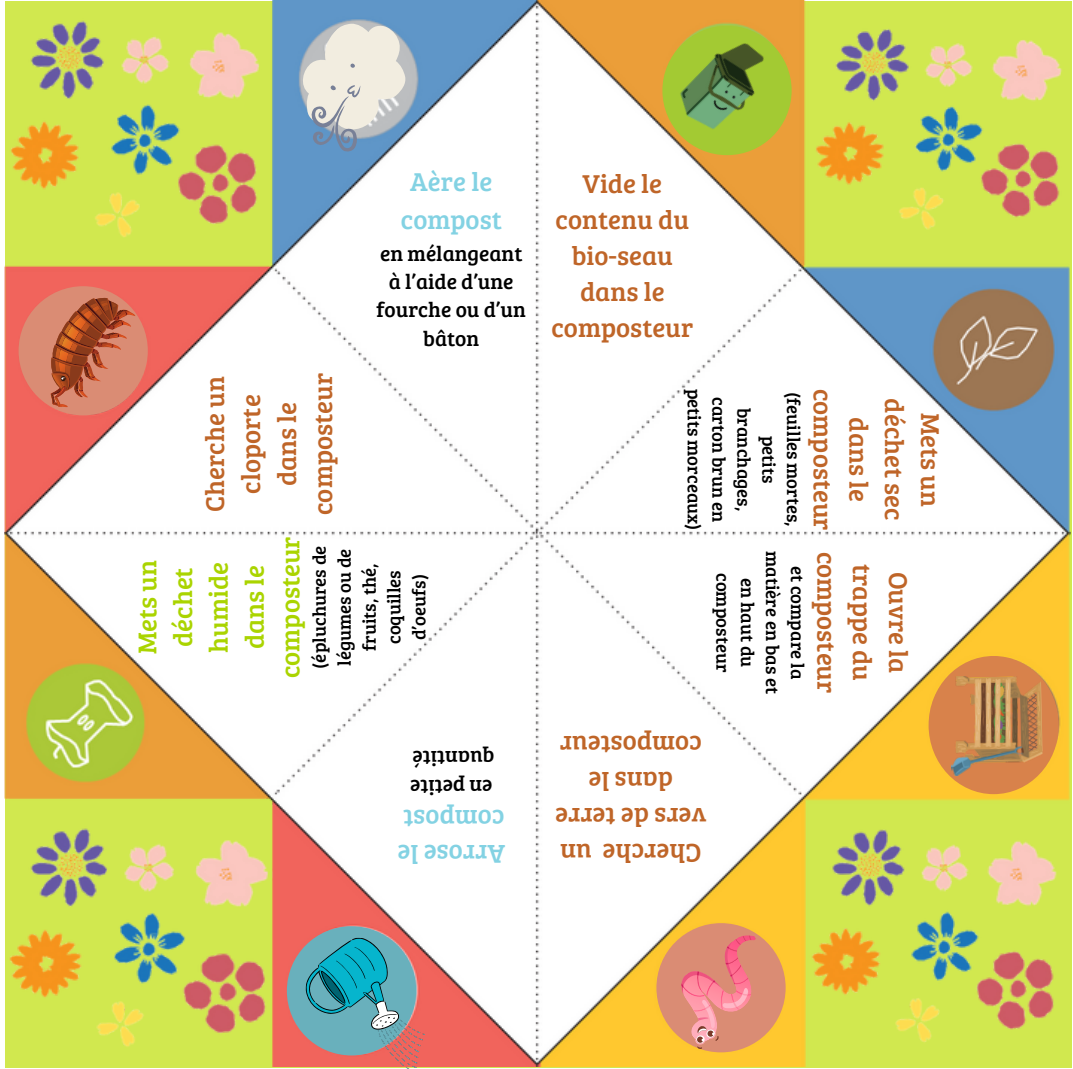


DÉPOSER LE COMPOST DIRECTEMENT AU PIED DES FLEURS, DES LÉGUMES ET DES HAIES.

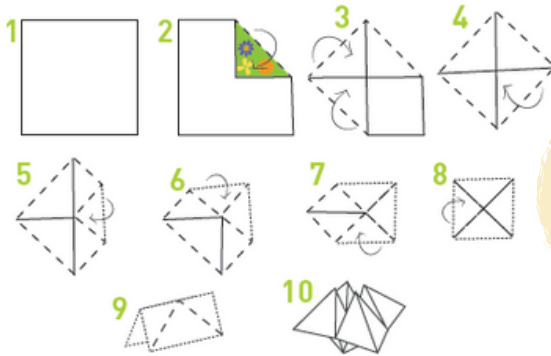
GLOSSAIRE :

- **BACTÉRIE** : LES BACTÉRIES SONT DES MICRO-ORGANISMES. CE SONT LES PLUS PETITS DES ORGANISMES VIVANTS. ON PEUT LES VOIR SEULEMENT AVEC UN MICROSCOPE. **PAGE 7**
- **ENGRAIS** : UN ENGRAIS EST UNE SUBSTANCE QUI, MÉLANGÉE À DE LA TERRE, NOURRIT LES PLANTES. C'EST UN PEU COMME DES « COMPLÉMENTS ALIMENTAIRES » POUR LES PLANTES. **PAGE 2**
- **FANES** : CE SONT LES FEUILLES SUR LE DESSUS DES LÉGUMES COMME LES CAROTTES, LES RADIS, LES BETTERAVES... **PAGE 5**
- **MATIÈRE ORGANIQUE** : IL S'AGIT DE LA MATIÈRE QUI CONSTITUE LES ÊTRES VIVANTS, NOTAMMENT LES PLANTES. **PAGE 3**
- **OXYGÉNER** : L'OXYGÈNE EST CE QUE NOUS RESPIRONS DANS L'AIR POUR POUVOIR VIVRE. OXYGÉNER LE COMPOST EN L'AÉRANT PERMET D'ACCÉLÉRER LA DÉCOMPOSITION DE LA MATIÈRE. **PAGE 8**





COCOTTE TON COMPOSTEUR :



1. METS TOI PRÈS DU COMPOSTEUR
2. CHOISIS UN CHIFFRE.
3. OUVRE LA COCOTTE DANS UN SENS, PUIS DANS L'AUTRE. LE NOMBRE DE FOIS CORRESPONDANT AU CHIFFRE CHOISI.
4. CHOISI L'UNE DES 3 PASTILLES ET DÉCOUVRE UNE ACTION À FAIRE AVEC LE COMPOSTEUR.

VOUS TRIEZ, NOUS VALORISONS



Communauté de Communes



Service Déchets Ménagers



03.86.25.12.18



sdma@ccsn.fr



CCSN - service déchets ménagers



ccsn.fr/environnement



2 La Jonction 58 300 DECIZE