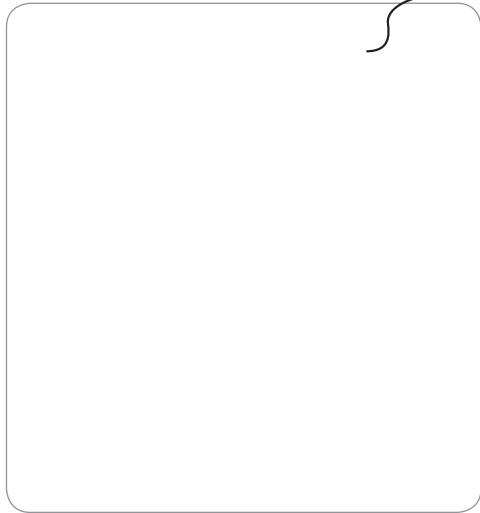


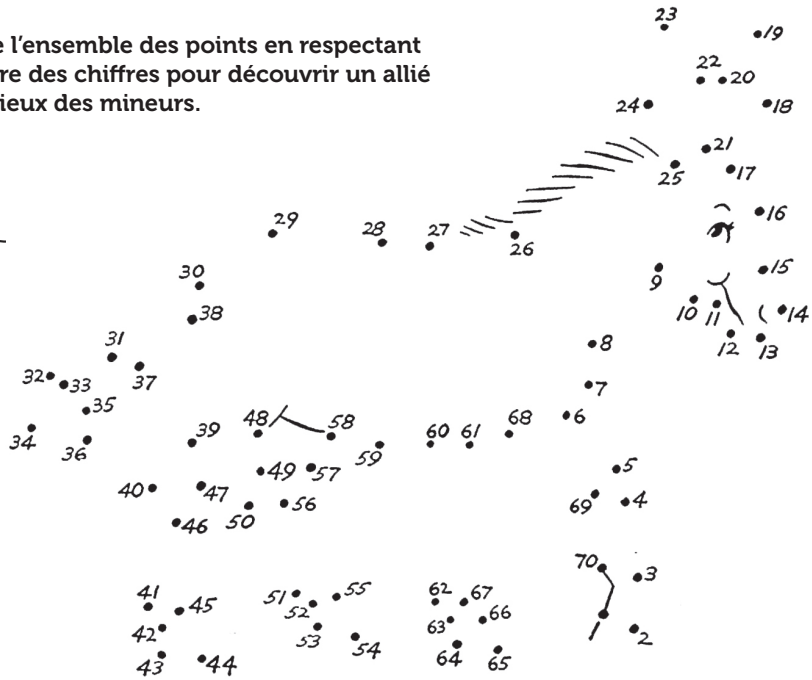
15 Dessine le chevalement d'un puits de mine.



16 Dans le bureau du directeur, de quel objet provient cette photographie ?

.....

17 Relie l'ensemble des points en respectant l'ordre des chiffres pour découvrir un allié précieux des mineurs.



# Le livret du P'tit mineur



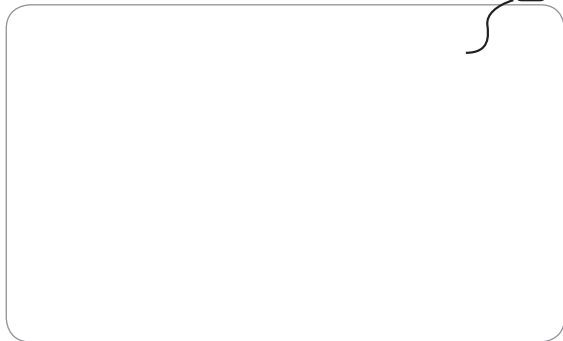
MUSÉE DE  
LA MINE  
La Machine



## Au rez-de-chaussée

- 1 Pourquoi la ville s'appelle La Machine ?**
- Parce qu'un ingénieur nommé Marcel Machine est devenu célèbre
  - Parce que la ville avait un nom compliqué alors on l'a surnommé La Machine
  - Parce qu'un ingénieur Belge nommé Daniel Michel a installé une machine
- 2 Qu'est-ce qui est représenté en noir sur la fresque ?**
- Du charbon
  - Du pétrole
  - Des trous
- 3 Le charbon s'est formé il y a 300 millions d'années. Mais comment ?**
- Décomposition de végétaux (forêt)
  - Congélation de nutriments
  - Cristallisation de sable et de sel

- 4 Choisis le plus beau fossile dans la salle et dessine-le :**



- 5 Qu'est-ce qui est dessiné sur le grand plan au centre de la pièce ?**

- Le plan du métro
- La carte de la France
- Le plan de la ville de La Machine

- 6 Trouve le nom de ces trois minéraux ? (dans la vitrine / table rouge)**



## Au 1er étage

- 7 Cite trois puits de mine représentés sur la maquette de la ville de La Machine.**
- .....

- 8 Relie chaque photographie de lampe de mineur à son nom**

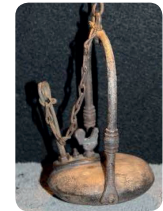


Lampe rave à feu nu

Lampe acetylene

Lampe électrique ELAU de 1950

Lampe ARRAS à benzine



- 9 Entoure les noms des trois outils de mineur présents dans la vitrine.**

- Tournevis
- Pelle
- Sécateur
- Marteau-piqueur
- Clef à molette
- Pic

- 10 Qu'est-ce que le grisou ?**

- Un liquide
- Une pierre
- Un gaz

- 11 Pourquoi le mineur transportait-il son repas dans une boîte en fer lorsqu'il mangeait dans la mine ?**

- Pour protéger sa nourriture des rats
- Les sacs n'existaient pas
- Les boîtes métalliques étaient à la mode à l'époque

- 12 Trouve et entoure les cinq différences entre la photographie et la vitrine des trieuses.**



- 13 Cite deux loisirs des mineurs**
- .....
- .....

- 14 Qui est la Sainte Patronne des mineurs ?**
- .....

Que mange-t-on traditionnellement à La Machine lors de sa fête ?

.....