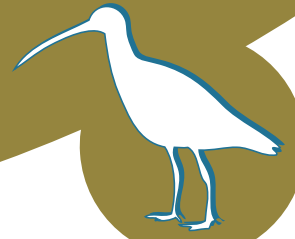




# Réserve Naturelle Régionale LOIRE BOURGUIGNONNE

Lettre d'information n°2 - Décembre 2020



## LA LOIRE BOURGUIGNONNE, UN FLEUVE « SAUVAGE »

Au sein de la Réserve Naturelle Régionale de la Loire bourguignonne, le fleuve divague au gré des crues, faisant évoluer le paysage au fil des saisons. Tout au long de son cours, il conserve toutefois les stigmates d'extractions de granulats et d'aménagements passés, qui perturbent aujourd'hui fortement sa dynamique naturelle. Découvrez dans cette nouvelle lettre d'information comment le Conservatoire d'espaces naturels de Bourgogne, gestionnaire de la réserve, tente de maintenir l'espace de liberté du fleuve afin de préserver le patrimoine naturel ligérien. Bonne lecture !

### DES NOUVELLES DE LA RÉSERVE NATURELLE

• Fin mai, le panneau présentant la réserve naturelle et situé vers la cale de mise à l'eau à Charrin a mystérieusement disparu...

**Ce panneau sera bientôt remplacé pour que vous puissiez à nouveau en profiter.**

• Ses accès étant principalement à vocation agricole, la réserve ne se prête pas à une fréquentation par le public. Pour vous permettre de la découvrir, le Conservatoire travaille actuellement à la conception d'**une visite virtuelle**. Ainsi, vous pourrez prochainement l'explorer de chez vous en allant sur notre site internet.



• Une étude menée par le Conservatoire pour évaluer l'état de « santé » des pelouses situées sur la réserve naturelle a montré que **ces milieux étaient plutôt bien conservés** puisque la note globale s'élève à 95/100.

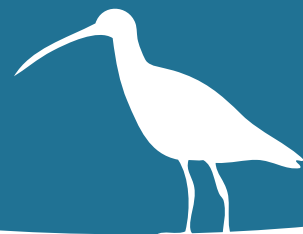
• Cette année, **3 292 Grues cendrées** ont été recensées sur la réserve. Un record !

*La réserve naturelle régionale s'étend sur 740 ha, entre Saint-Hilaire-Fontaine et Decize. Créée le 13 novembre 2015, elle contribue à la préservation de la Loire et de son patrimoine naturel.*



Participer  
aux **E-Observations**

**Vous êtes naturaliste en herbe et vous avez observé et/ou pris en photo une espèce ? Vous pouvez saisir facilement cette information en ligne sur [www.shna-ofab.fr](http://www.shna-ofab.fr). Vous contribuerez ainsi à alimenter une base de données, gérée par la Société d'Histoire Naturelle d'Autun, visant à améliorer la connaissance de la faune de notre région. Ces informations sont importantes pour nous aider à mieux préserver la biodiversité sur la réserve naturelle et partout en Bourgogne !**



# VERS UNE LOIRE PLUS DYNAMIQUE

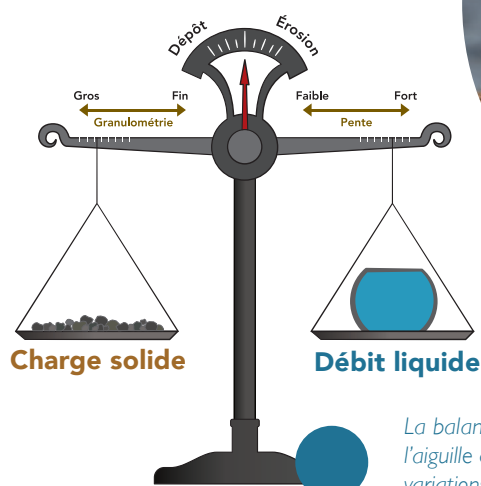
## Les bienfaits de la dynamique fluviale

De par sa dynamique fluviale, la Loire déplace latéralement son cours de 1 à 3 m par an en moyenne. **Cette dynamique conditionne la présence et le renouvellement d'une mosaïque de milieux naturels d'une grande richesse écologique.** La Loire bourguignonne est d'ailleurs couverte sur l'ensemble de son cours par deux sites Natura 2000 «Val de Loire nivernais», animés par le Conservatoire de Bourgogne. La dynamique fluviale joue également **un rôle majeur dans la préservation de la nappe alluviale**, en quantité comme en qualité. Cette nappe constitue la principale ressource en eau potable pour les collectivités du territoire et au-delà (Morvan, Charolais, etc.).



Si elle n'est pas contrainte par l'Homme, la Loire serpente librement, érode les berges et forme des grèves.

Les dépôts de sable forment des grèves où se nourrit et se reproduit le Petit Gravelot.



La balance de Lane schématise les principes de la dynamique fluviale comme l'oscillation permanente de l'aiguille d'une balance en fonction de la variation des apports en sédiments grossiers (charge solide) et des variations hydrologiques (débit liquide).

**Un fleuve, un système en recherche d'équilibre**

Un cours d'eau est un système dynamique complexe qui transporte de l'eau (débit liquide) et des sédiments (charge solide): sable, gravier, galets... de l'amont vers l'aval (des sources aux estuaires). La fluctuation naturelle des quantités d'eau transportées par le fleuve (débit liquide) et des variations de pente créent une alternance entre érosion, transport et dépôt des sédiments (charge solide). Un équilibre dynamique s'établit entre l'énergie fournie par le courant et celle nécessaire pour arracher et mettre en mouvement les sédiments.

En 2014, a été défini un espace de mobilité fonctionnel, espace que le fleuve pourrait parcourir librement si les digues les moins essentielles étaient retirées.



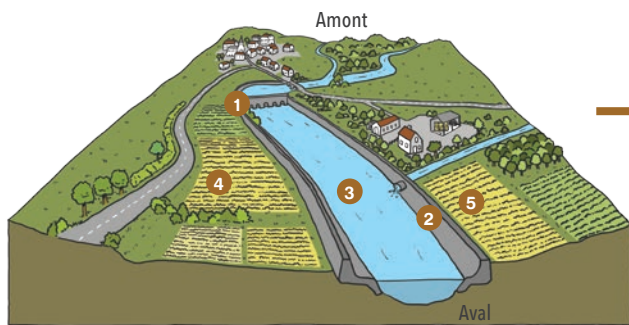
Pour maintenir son équilibre dynamique lorsque son débit liquide est plus fort (crues), la Loire cherche à augmenter sa charge solide. Pour cela, elle érode ses berges. Elle dissipe ainsi son énergie et perd de sa puissance.



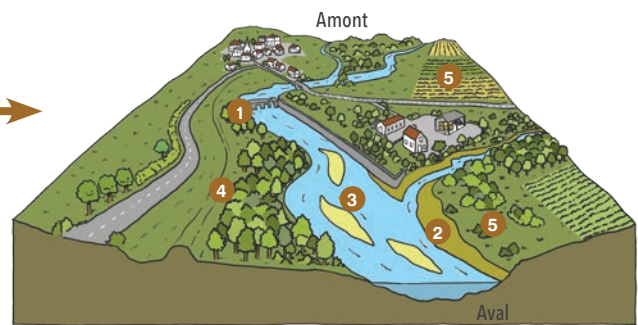
## Une dynamique fluviale à restaurer

La dynamique ligérienne a cependant été largement perturbée par la surexploitation des alluvions du fleuve entre les années 60 et 80, provoquant l'enfoncement généralisé de son lit d'1 m en moyenne. Le cours de la Loire est également contraint par diverses structures artificielles, telles que les ponts, les captages, les gravières, les routes, nécessitant de restreindre la mobilité du fleuve par des protections de berges (digues, enrochements, etc.).

### Comment restaurer la dynamique fluviale et préserver un cours d'eau : quelques exemples



Cours d'eau artificialisé



Cours d'eau ayant retrouvé son espace de « respiration »

- ❶ **Supprimer ou aménager des barrages** pour rétablir la libre circulation des sédiments et des poissons
- ❷ **Supprimer les digues inutiles** ou les déplacer et restaurer les zones d'expansion des crues ou d'érosion
- ❸ **Redonner de la sinuosité au lit de la rivière** pour ralentir le débit et diminuer les risques d'inondation à l'aval

- ❹ **Préserver ou restaurer les milieux humides** (forêts humides, prairies, etc.) liés au cours d'eau pour retrouver des capacités d'épuration de l'eau et de rétention des eaux de crue
- ❺ **Déplacer les cultures situées en bordure de cours d'eau sur des secteurs plus éloignés des berges. Convertir les anciens emplacements en prairies de pâture ou de fauche** pour diminuer la pollution par pesticides et favoriser la biodiversité

## Les berges de la Loire bourguignonne sous haute surveillance

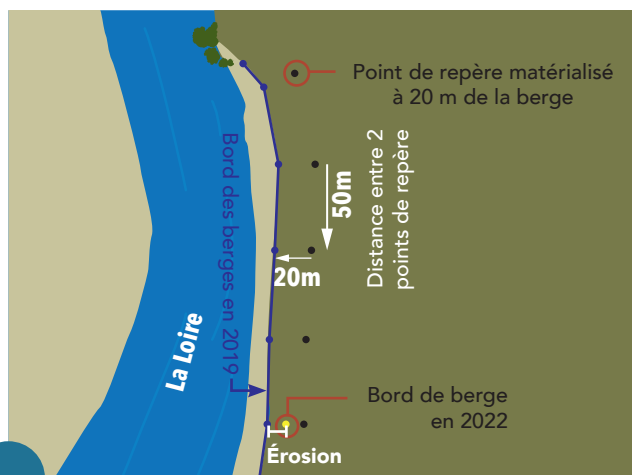


Schéma de principe du protocole de suivi de l'érosion des berges de Loire mis en place par le Conservatoire en 2019. Dans 3 ans, les distances entre chaque point de repère et la berge seront mesurées pour évaluer le phénomène d'érosion.

Le secteur de la Réserve Naturelle Régionale de la Loire bourguignonne est connu pour être **la dernière section dont la dynamique est la plus active** (J.-R. Malavoï, 2000). Il recèle **des milieux naturels et des espèces tributaires de ce phénomène**. Le maintien de cette dynamique fluviale est essentiel pour remobiliser ces milieux pionniers et préserver les espèces associées.

Dans le cadre de la mise en œuvre du plan de gestion 2019-2023 de la réserve, le Conservatoire a mis en place **un suivi triennal d'érosion de berges** afin de proposer **un indicateur de l'état d'érosion et donc de la dynamique fluviale**. En 2019, la limite actuelle des berges a été matérialisée sur plus de 900 m de linéaire de bord de Loire. Des points de repères ont ainsi été placés sur le terrain et permettront d'évaluer l'évolution des berges lors du prochain suivi, dans trois ans. En l'absence de crues ces dernières années, il est probable que l'érosion optimale attendue de 3,5 m/an ne soit pas atteinte.

**Depuis les suivis scientifiques jusqu'à la définition de travaux de restauration, le Conservatoire de Bourgogne œuvre pour retrouver une dynamique fluviale garante de la préservation de la biodiversité et des paysages ligériens. Mais un nouveau paramètre est à prendre en compte : le changement climatique...**



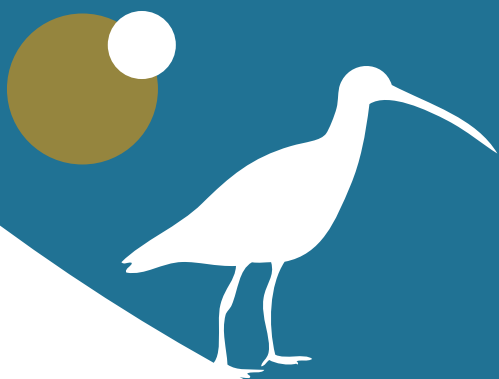


## Réserve Naturelle Régionale LOIRE BOURGUIGNONNE

### Un trésor bien gardé

De par l'activité agricole omniprésente sur la réserve naturelle (80% de sa superficie), le site n'est pratiquement pas accessible au public.

Pour faire partie des privilégiés qui pourront découvrir les richesses de la réserve, participez aux **animations et visites gratuites** organisées par le Conservatoire. Pour cela, consultez le programme à partir de mars sur : **[www.cen-bourgogne.fr](http://www.cen-bourgogne.fr)**



#### AUTORITÉ DE CLASSEMENT :

Région Bourgogne-Franche-Comté

#### GESTIONNAIRE :

Conservatoire d'espaces naturels de Bourgogne

#### Avec le soutien financier de :

Fonds européen de développement régional (FEDER)

Région Bourgogne-Franche-Comté

#### CONTACT :

Conservateur de la réserve  
13 rue Marguerite Monnot  
58300 Decize  
[contact@cen-bourgogne.fr](mailto:contact@cen-bourgogne.fr)

Tél. 03 45 82 93 07

[www.cen-bourgogne.fr](http://www.cen-bourgogne.fr)

