

ÉTAT DES LIEUX	CONSOMMATION D'ÉNERGIE ET EMISSIONS DE GES
Date de mise à jour : 19/12/2018	LE TERTIAIRE

ELEMENTS CLES QUALITATIFS ET QUANTITATIFS

Le secteur tertiaire est le quatrième secteur consommateur sur le territoire de la CC avec 6 % des consommations représentant 49 GWh et le cinquième en termes d'émissions de GES avec 3% des émissions de GES avec 6 919 Te CO2.

1. Répartition des consommations

38 % des consommations proviennent du gaz, 35% de l'électricité et 27% des produits pétroliers. Décize concentre 65% des consommations énergétiques et 62 % des émissions de GES du secteur tertiaires. Les autres pôles sont Imphy et La Machine.

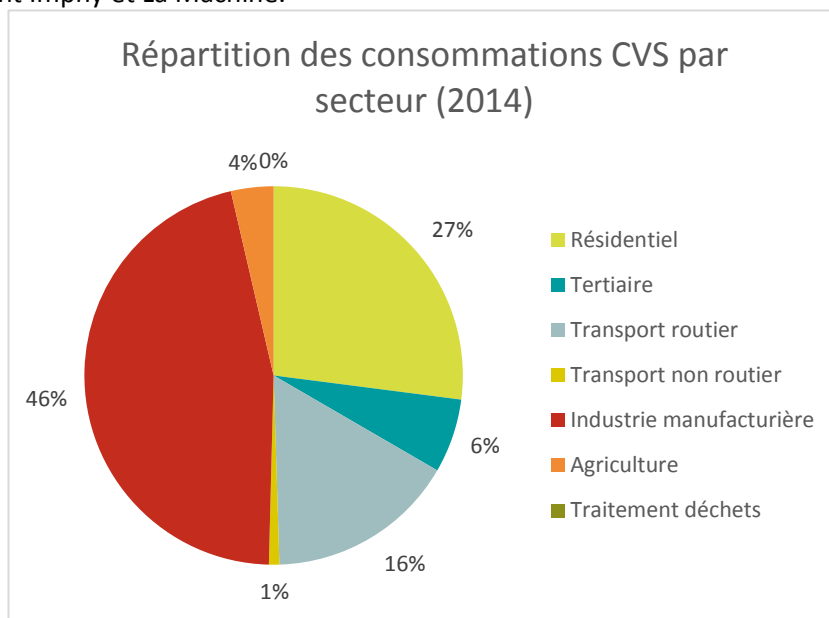


Figure 1 : rappel des répartitions de consommation sectorielles

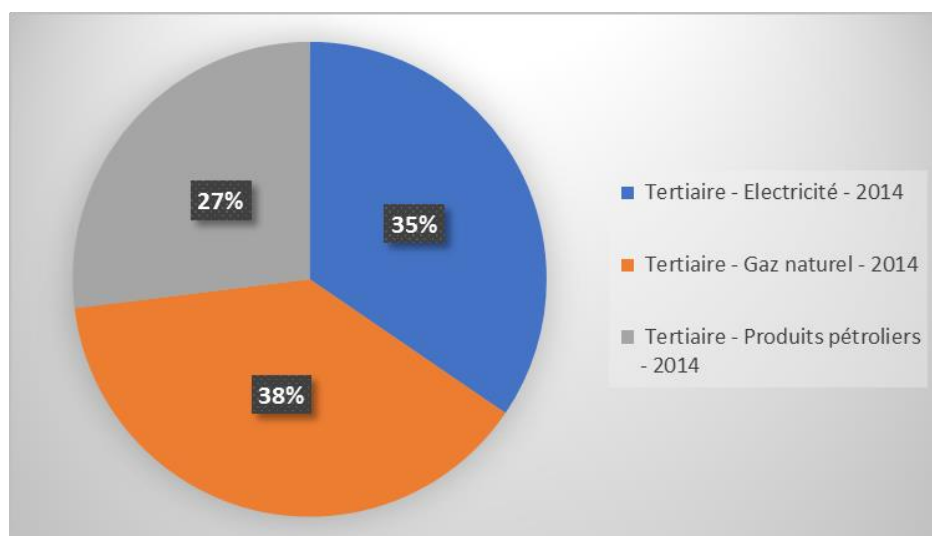


Figure 2 : Energie du tertiaire

ÉTAT DES LIEUX	CONSOMMATION D'ÉNERGIE ET EMISSIONS DE GES
Date de mise à jour : 19/12/2018	LE TERTIAIRE

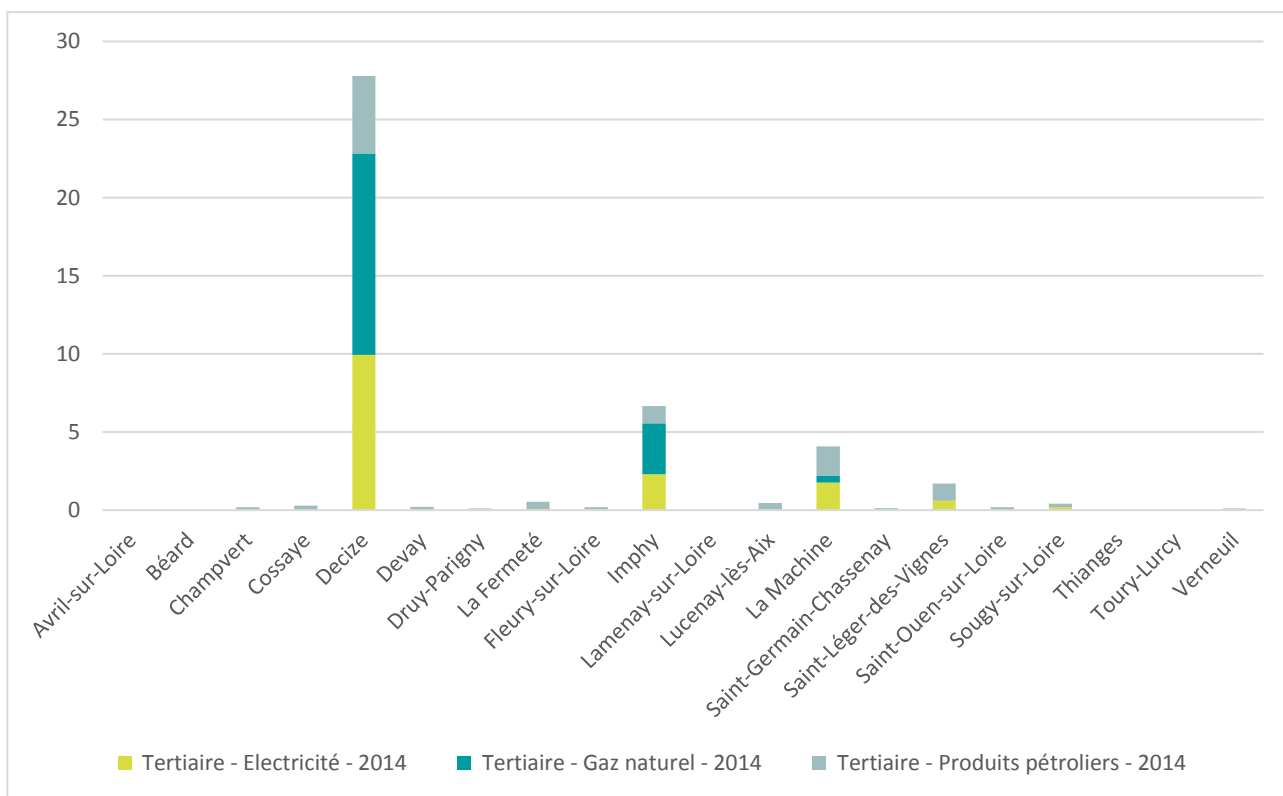


Figure 3 : Consommations du tertiaire par commune

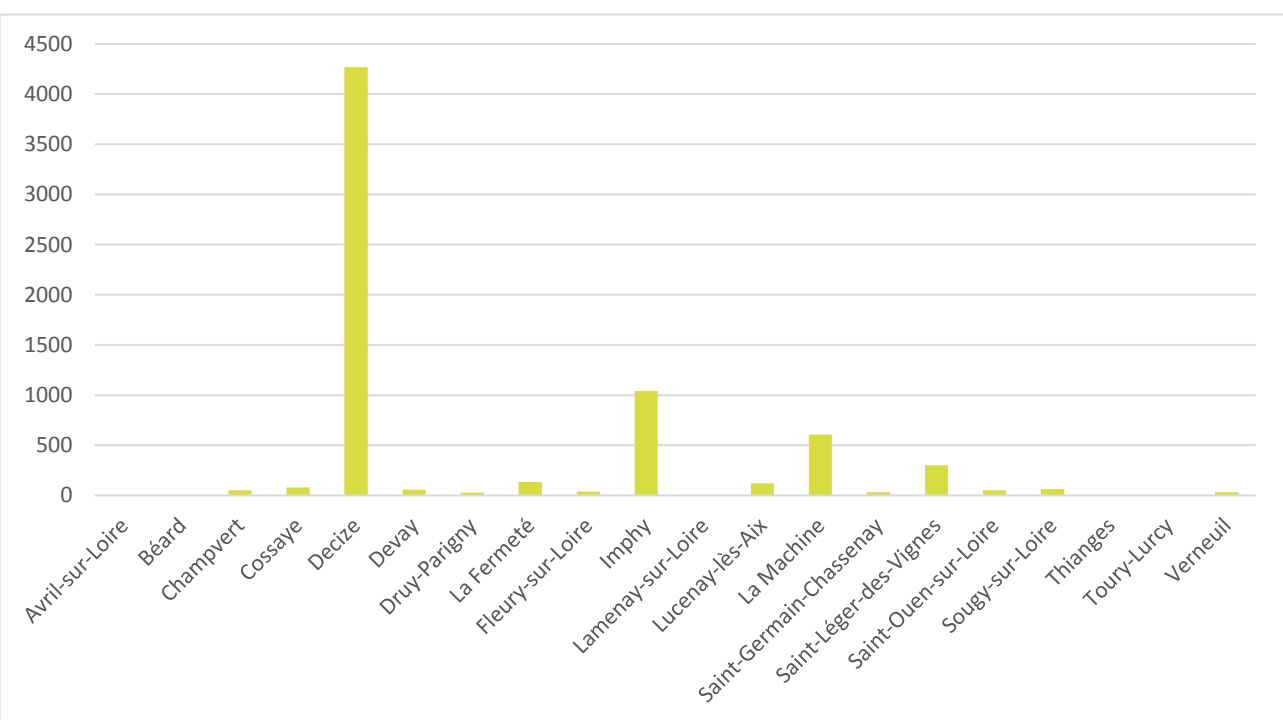


Figure 4 : répartition des émissions par commune

ÉTAT DES LIEUX	CONSOMMATION D'ÉNERGIE ET EMISSIONS DE GES
Date de mise à jour : 19/12/2018	LE TERTIAIRE

2. Les évolutions de consommation

	Par secteur - GWh				
	2008	2010	2012	2014	2008 - 2014
Résidentiel	228	224	219	211	-8%
Tertiaire	53	51	49	49	-8%
Transport routier	139	143	138	126	-9%
Transport non routier	10	10	7	7	-30%
Industrie manufacturière	346	331	385	358	4%
Agriculture	26	25	25	28	9%
CCSN	802	784	823	779	-3%

	Evolution des GES par secteur (kteCO2)				
	2008	2010	2012	2014	2008 - 2014
Résidentiel	25,7	27,7	23,9	20,3	-21%
Tertiaire	9,0	9,0	8,0	6,9	-23%
Transport routier	35,4	36,4	34,9	31,8	-10%
Transport non routier	2,7	2,6	1,9	1,9	-30%
Industrie manufacturière	45,3	42,5	57,2	46,6	3%
Industrie de l'énergie	0,4	0,4	0,8	0,8	85%
Agriculture	95,1	97,4	96,5	95,9	1%
Traitement déchets	2,0	1,4	1,0	1,0	-52%
CCSN	215,6	217,4	224,3	205,2	-5%

Selon Opteer, les consommations énergétiques ont diminué de 8 % entre 2010 et 2014 et de 23 % pour les GES.

Sur le territoire le fichier CLAP (Connaissance Locale de l'Appareil Productif) de l'INSEE pour l'année 2015 recense un total de 993 établissements dans le secteur tertiaire dont 772 dans le privé (commerces, transports et services divers) et 221 dans le public (administration publique, enseignement, santé et action sociale) ce qui représente respectivement 1165 et 2089 emplois dans ces secteurs. Décize est de loin le principal bassin d'emplois avec 40% des établissements et 63% des emplois tertiaires. Les pôles secondaires sont Imphy, La Machine et, dans une moindre mesure, Saint-Léger-des-Vignes. Ce constat est conforme à l'analyse énergétique.

ÉTAT DES LIEUX	CONSOMMATION D'ÉNERGIE ET EMISSIONS DE GES
Date de mise à jour : 19/12/2018	LE TERTIAIRE

Commune	Commerce, transports et services divers		Administration publique, enseignement, santé et action sociale	
	Nb d'établissements	Postes salariés	Nb d'établissements	Postes salariés
Avril-sur-Loire	13	6	1	2
Béard	7	5	1	1
Champvert	20	6	4	40
Cossaye	9	0	3	13
Decize	310	764	86	1276
Devay	12	2	2	7
Druy-Parigny	10	1	3	4
La Fermeté	18	10	6	15
Fleury-sur-Loire	7	5	4	10
Imphy	99	113	38	311
Lamenay-sur-Loire	2	0	1	0
Lucenay-lès-Aix	30	15	12	54
La Machine	90	62	24	266
Saint-Germain-Chassenay	10	0	2	4
Saint-Léger-des-Vignes	74	157	15	41
Saint-Ouen-sur-Loire	6	0	3	24
Sougy-sur-Loire	23	12	6	11
Thianges	6	5	2	2
Toury-Lurcy	9	0	2	4
Verneuil	17	2	6	4

PANORAMA DES PROJETS, ACTIONS PHARES EN COURS, ACTEURS

A RETENIR

Secteur à faible enjeu sur le territoire avec moins de 10% des consommations énergétiques et émissions de GES.

DONNEES SOURCES

- OPTTEER
- INSEE SIRENE
- URSSAF : base sequoia

ÉTAT DES LIEUX	CONSOMMATION D'ÉNERGIE ET EMISSIONS DE GES
Date de mise à jour : 19/12/2018	LE TERTIAIRE

