

ETAT DES LIEUX	PRODUCTION D'ÉNERGIES RENOUVELABLES
Date de mise à jour : 19/12/2018	LE BOIS ENERGIE

ELEMENTS CLES QUALITATIFS ET QUANTITATIFS

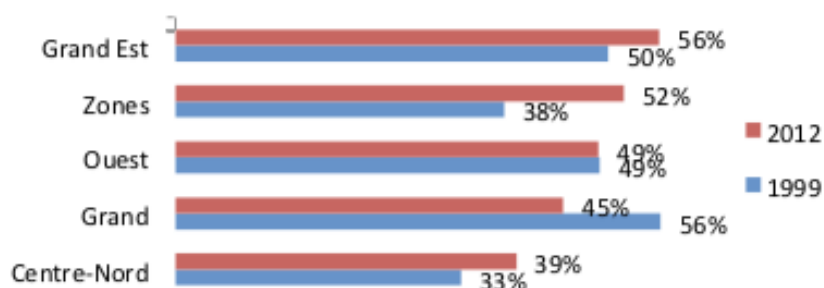
1. Consommation de bois domestique

S'il n'existe pas de données locales de consommation de bois domestique (bois bûche, granulés), nous disposons des résultats d'une enquête nationale approfondie de l'ADEME qui permet de préciser les usages du bois domestique à l'échelle de la région Bourgogne-Franche-Comté. La déclinaison de cette étude en fonction des typologies de communes de la CCSN permet d'avoir un aperçu assez fin des usages locaux :

- 39 % des ménages, soient 4000 ménages environ utilisent du bois pour le chauffage de leur logement, majoritairement du bois bûche (environ 3500 ménages).
- La consommation annuelle moyenne est de 9 stères dans les communes péri-urbaines, 10 stères dans les communes rurales, et de 1,9 tonnes par ménages utilisateurs de granulés
- Les circuits courts représentent 58 % de l'approvisionnement, dont 31 % par l'affouage, pratique très répandue dans la Nièvre.

La consommation énergétique de bois représente au total 60 GWh, dont 56 de bois bûche.

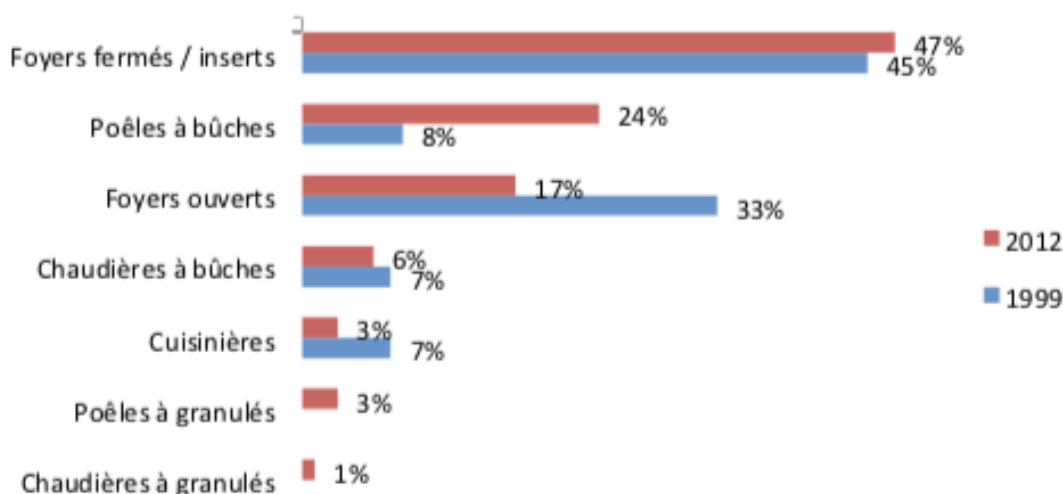
Au niveau national, d'une manière générale, le taux d'utilisation du bois de chauffage domestique augmente alors que la consommation globale de bois reste stable.



Sources : données 1999 : étude ADEME/ANDERSEN/Biomasse Normandie, données 2012 étude ADEME/SOLAGRO/Biomasse Normandie/BVA.

La consommation par usager baisse donc, principalement du fait de l'évolution du parc d'appareils de chauffage vers davantage de poêles performants (bûches ou granulés) au détriment des foyers ouverts anciennes cuisinières à bois.

ETAT DES LIEUX	PRODUCTION D'ÉNERGIES RENOUVELABLES
Date de mise à jour : 19/12/2018	LE BOIS ENERGIE



Sources : données 1999 : étude ADEME/ANDERSEN/Biomasse Normandie, données 2012 étude ADEME/SOLAGRO/Biomasse Normandie/BVA.

A noter : le parc de poêles et chaudières à granulés a fortement augmenté au niveau national depuis 2013, représentant en 2017 47 % des poêles à bois vendus, et 44 % des chaudières vendues, (*Observ'ER 2018 – Suivi du marché des appareils domestiques de chauffage au bois*, mai 2018).

2. Consommation : chauffage au bois collectif et industriel

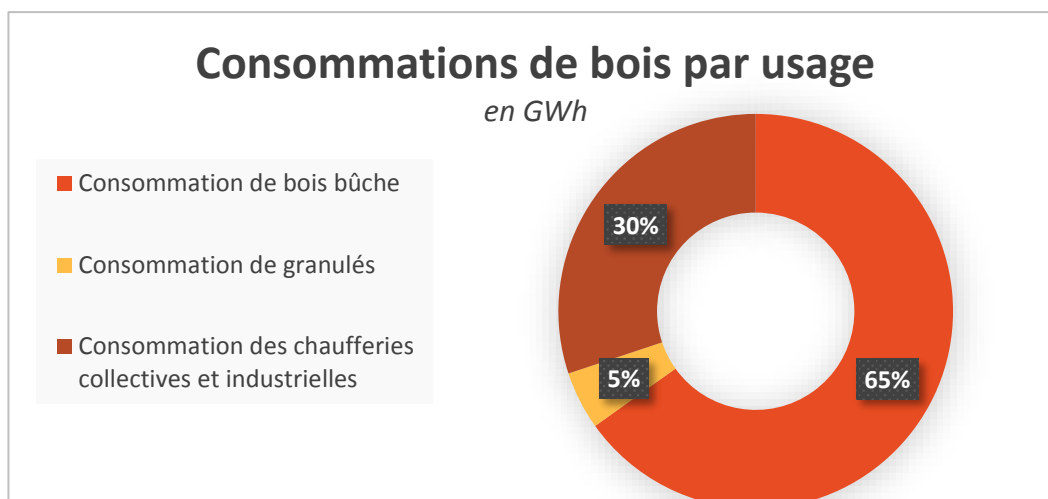
Les données présentées par l'observatoire Alterre en 2014 font état de 8 chaufferies bois pour une production de 26 GWh, dont 20 GWh pour l'industrie.

Elles ne tiennent pas compte du récent réseau de chaleur de Décize, d'une puissance d'1,8 MW, qui consomme 4000 T de plaquettes, soit environ 10 GWh. Mis en service en 2017, avec un projet d'extension en 2018, sa production ne sera pas retenue pour que toutes les données concordent.

3. Bilan des consommations

Consommation domestique bois bûche	56	GWh
Consommation domestique granulés	4	GWh
Consommation collective	26	GWh
Consommation Totale Bois énergie	86	GWh
<i>Réseau de chaleur de Décize</i>	<i>10</i>	<i>GWh</i>

ETAT DES LIEUX	PRODUCTION D'ÉNERGIES RENOUVELABLES
Date de mise à jour : 19/12/2018	LE BOIS ENERGIE



4. Production de bois locale

Comme pour la consommation de bois domestique, ne disposant pas de données locales précises, nous proposons une image de la production du territoire basée sur des données régionales et départementales (Enquêtes annuelles de branche) affinées localement en fonction de la typologie des espace forestiers (peuplement et type de propriété).

La forêt locale est principalement composée de feuillus, dominés par le chêne qui est généralement peu exploité en bois d'œuvre malgré l'existence d'une filière bien implantée de première transformation du chêne (merrains, traverses de chemin de fer...). Les feuillus représentent, par contre, l'immense majorité du bois bûche récolté.

Par ailleurs, la forêt publique locale est très limitée, alors que la récolte est généralement plus de deux fois plus importante en forêt publique.

Les données régionales affinées permettent de donner une image de la production locale des exploitants forestiers :

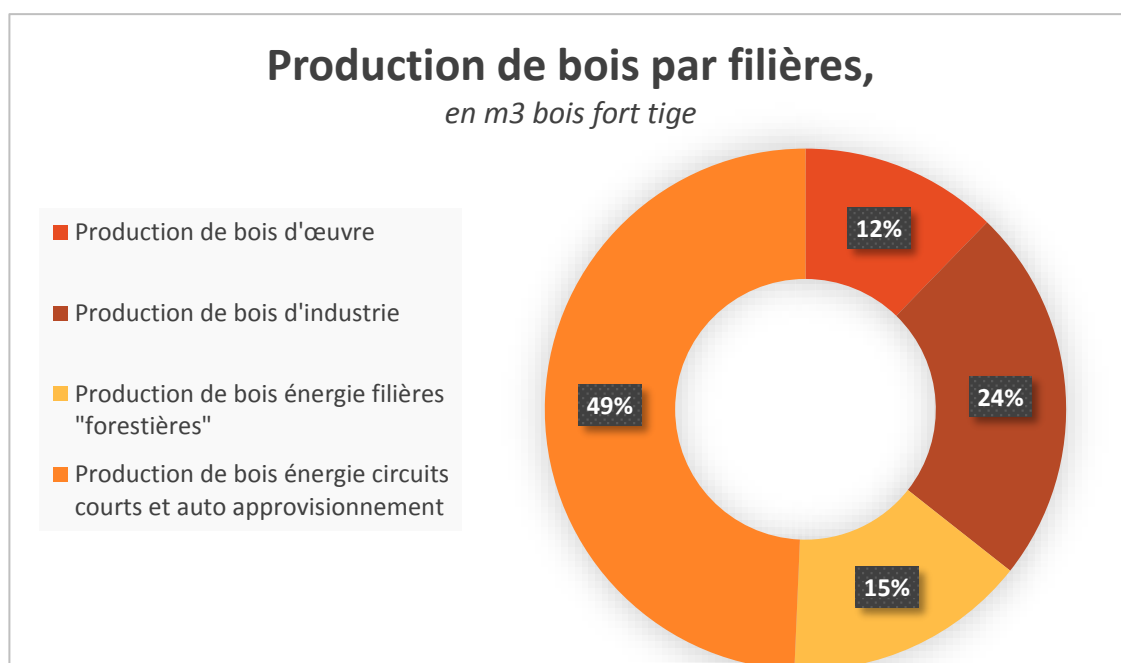
	M3
Récolte totale (exploitation forestière)	17 600
Dont bois d'œuvre	4300
Dont bois d'industrie	8100
Dont Bois-énergie	5200

A ces productions s'ajoutent les productions de bois bûche par les particuliers, l'affouage ou en circuits courts non référencés (fourni par les agriculteurs, par exemple). En considérant la consommation locale, sans prendre en compte les importations et exportations, nous évaluerons cette production à 30 000 m3. Une partie de cette production est d'ailleurs produite hors-forêt (entretien de parcs et haies...).

ETAT DES LIEUX	PRODUCTION D'ÉNERGIES RENOUVELABLES
Date de mise à jour : 19/12/2018	LE BOIS ENERGIE

En matière d'énergie, voici la répartition de la production issue des boisements du territoire :

Bois énergie recensé (circuits « professionnels »)	9	GWh
Production de bois bûche forêt non recensé (circuits courts, affouage)	32	GWh
Production de bois bûche hors-forêt	13	GWh
Production totale de Bois énergie	54	GWh



5. Les sous-produits

A ces productions s'ajoutent les connexes de l'industrie du bois valorisés en énergie, comme les granulés fabriqués à base de sciure collectée dans les scieries.

De nombreuses industries du bois sont présentes localement, à l'image de la Scierie Monnet-Sève de Sougy, qui traite 400 000 m3 de résineux chaque année, soit l'équivalent de la moitié de la récolte de la Nièvre, mais avec un bassin d'approvisionnement bien plus large que le département.

Mais les connexes de scierie sont surtout valorisés en trituration pour un usage pâte à papier, ou pour la fabrication de panneaux. En l'absence de données locales, nous nous baserons sur le ratio régional de valorisation de connexes en bois-énergie, soit 7%.

Ainsi, sur la production de bois de la CCSN la part de sous-produits destinée à l'énergie est estimée à 2 GWh.

ETAT DES LIEUX	PRODUCTION D'ÉNERGIES RENOUVELABLES
Date de mise à jour : 19/12/2018	LE BOIS ENERGIE

6. Conclusions

De par ses consommations individuelles et industrielles, la CCSN est aujourd'hui un territoire qui consomme déjà une quantité importante de bois énergie, impliquant potentiellement des importations des territoires voisins. En effet, la consommation totale est estimée en 2016 à 86 GWh auxquels vont s'ajouter 10 GWh environ pour le réseau de chaleur de Décize.

En contrepartie, la production issue de la forêt locale ne permet pas de couvrir ces besoins, étant estimée à 54 GWh. Cela vient notamment du fait du morcellement de la forêt privée qui implique moins de collecte qu'en forêt publique, et la part importante de feuillus, qui restent moins exploités que les résineux malgré une filière chêne bien implantée dans la Nièvre.

PANORAMA DES PROJETS, ACTIONS PHARES EN COURS, ACTEURS

- La scierie de Sougy, parmi les plus grandes de France
- Le réseau de chaleur de Décize
- Chaufferie biomasse à Devay
- Chaufferie bois à La Fermeté
- Collecte bois / Déchetterie par la CCSN

DONNEES SOURCES

- EAB Bourgogne Franche Comté
- Étude ADEME bois domestique 2013
- Données forestières de l'IGN
- Observatoire Alterre 2014